

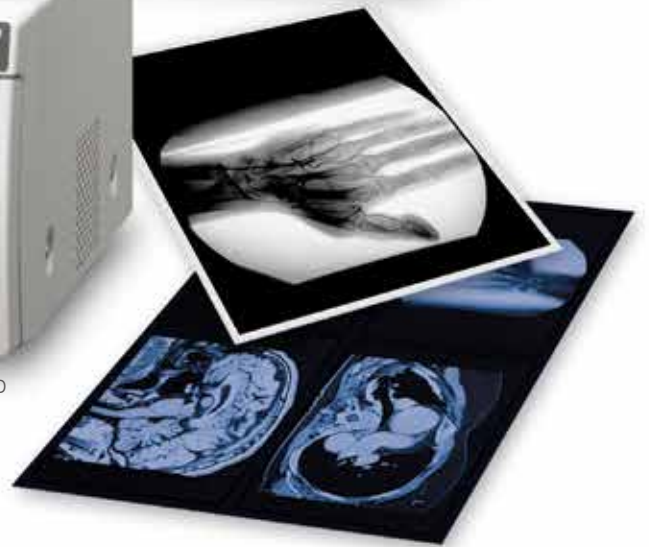
SONY



UP-971AD



UP-991AD



UP-991AD/UP-971AD

Гибридные графические принтеры

UP-991AD и UP-971AD — это компактные черно-белые термопринтеры Sony, разработанные для интеграции в аналоговые и цифровые системы медицинской визуализации, например, мобильный рентген-аппарат (типа C-arm), лабораторию катетеризации сердца, цифровое УЗИ и прочие совместимые медицинские системы.

UP-991AD и UP-971AD пришли на смену популярным медицинским принтерам Sony UP-990AD и UP-970AD. После модернизации они получили ряд функциональных и эргономических улучшений, сохранив прежнюю компактность. В частности, новые принтеры стали удобнее благодаря увеличенному ЖК-дисплею и джойстику для простого перемещения по меню.

Эти принтеры выдают высококачественные распечатки статичных изображений, формируемых диагностическим оборудованием, предназначенные для истории болезни пациентов*.

Оба новых принтера поддерживают режимы многокадровой и панорамной печати. UP-991AD может сохранять снимки на внешних USB-накопителях и печатать на прозрачных синих пленках в дополнение к бумаге. Среди других удобных функций UP-991AD — распознавание типа носителя и автоматическое отрезание снимков.

* Снимки, отпечатанные на UP-991AD и UP-971AD, не предназначены для диагностики.



Характеристики принтеров

	UP-991AD	UP-971AD
Ширина рулонной бумаги	210 мм	
Печать на синей прозрачной пленке	●	
Поддержка USB-накопителей	●	
Автоматический нож для отпечатков	●	
Аналоговый видеовход	●	●
Порт USB (для медицинского оборудования)	●	●

Главные особенности UP-991AD и UP-971AD

Высокое качество изображений

Используя технологию прямой термопечати Sony, эти принтеры выдают черно-белые распечатки с качеством печати, близким к фотографическому, и высоким разрешением, приблизительно до 325 dpi.

Высокая скорость печати

При работе в стандартном режиме печать одного снимка занимает примерно 8 секунд.

Сохранение снимков на USB флеш-накопители*¹

UP-991AD может сохранять копии напечатанных снимков и фрагменты видео на внешнем USB-накопителе, вставленном в разъем на фронтальной панели принтера. Сохраненные снимки могут быть цветными, если при цветном входном сигнале выбран режим «Цвет» (улучшающий черно-белую печать цветных изображений).

Печать на пленке и режим черного фона*¹

Снимки можно печатать на синей прозрачной пленке, включая при необходимости режим черного фона вокруг изображения.



Черный фон



Белый фон

Автоматический нож для отпечатков*¹

После печати каждого снимка принтер автоматически отрезает его от рулона бумаги или пленки.

Два входа: цифровой и аналоговый

Принтеры могут получать и цифровые, и аналоговые сигналы, то есть совместимы с обоими типами рентгеновских аппаратов. Также можно подключить оба входа сразу: например, аналоговый — к рентгеновскому аппарату, а цифровой — к аппарату УЗИ.

Компактный дизайн, увеличенный дисплей

Габариты новых принтеров — 316 (Ш) x 132,5 (В) x 265 (Г) мм (глубина на 40 мм меньше, чем у предыдущих моделей). При этом ЖК-дисплей стал крупнее, а вся фронтальная панель получила белую светодиодную подсветку.

Расширенная функциональность

Все функциональные клавиши находятся на фронтальной панели, поэтому с принтерами легко работать, когда они установлены на медицинских стойках. Яркость и контрастность легко регулируются отдельными ручками на фронтальной панели, а функция автоблокировки предотвращает случайное изменение настроек.

Панорамная печать

При подключении к цифровому источнику принтеры могут делать панорамные снимки длиной до 600 мм.

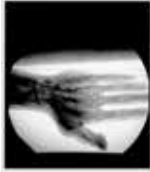
*¹ Эта функция есть только в UP-991AD.

Многокадровая печать

Кроме печати одного снимка, можно печатать на одном листе сразу 2, 4 или 6 снимков от аналогового источника. Кнопка MULTI PICTURE на передней панели позволяет быстро переключаться между режимами Single-picture (одно изображение) и Multi-picture (несколько изображений). Если источник цифровой, можно печатать на одном листе 2 или 4 снимка. (Примечание: кнопка MULTI PICTURE не используется при цифровом входном сигнале.)

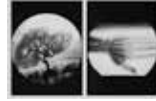
● Однокадровый режим

Снимок во весь лист

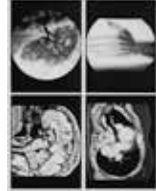


● Многокадровые режимы

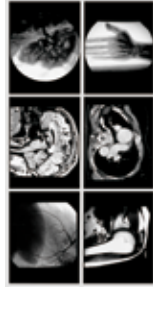
2 снимка на листе



4 снимка на листе



6 снимков на листе



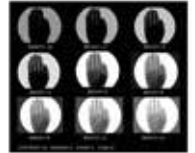
Печать с беспроводным подключением*1

Опциональный радиомодуль UPA-WU10*2 позволяет подключить UP-991AD или UP-971AD к оборудованию медицинской визуализации (в т. ч. рентгеновскому), поддерживающему беспроводные подключения. Это решение «всё в одном» для беспроводной печати, идеально удобное в загруженных клиниках, где оборудование постоянно перемещается между диагностическими кабинетами и операционными. Если на медицинских тележках не хватает места, то установленное на них оборудование легко соединяется с принтером без помощи длинного кабеля USB.



Визуальный контроль качества печати

Оптимальные настройки печати можно выбрать по распечатанному «коллажу» из 9 изображений с разными значениями яркости, контрастности, тона или четкости.



Пример:
9 вариантов яркости

Краткие инструкции

Краткие инструкции по настройкам печати можно выбрать на фронтальной панели принтера. Их можно распечатать для более удобного обращения к инструкциям, без необходимости обращаться к руководству пользователя*3.

Автоматическое определение типа носителя*4

Принтер автоматически отличает бумагу от пленки, поэтому при смене носителя не нужно настраивать параметры вручную.

*1 Только в принтерах UP-X898MD с портом USB, выпущенных в марте 2017 г. и позже. Уточнить совместимость с беспроводным подключением вы можете в ближайшем офисе Sony или у авторизованного дилера.

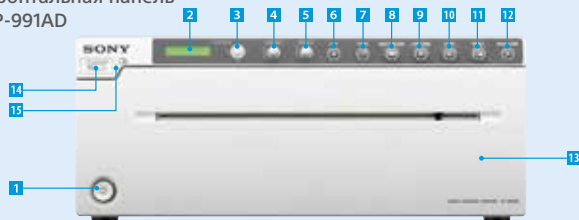
*2 UPA-WU10 продается только в некоторых регионах.

*3 Только на английском языке. Подробности спрашивайте в ближайшем офисе Sony или у авторизованного дилера.

*4 Только в принтере UP-991AD.

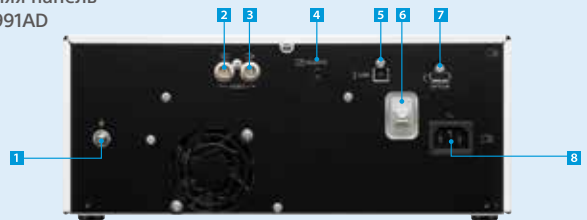
Фронтальная и задняя панели

Фронтальная панель UP-991AD



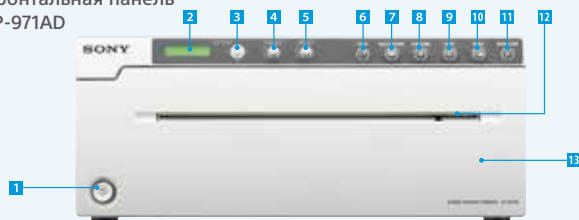
- | | |
|---------------------------|------------------------------|
| 1 Выключатель питания | 9 Кнопка захвата кадра |
| 2 ЖК-дисплей | 10 Кнопка копирования |
| 3 Джойстик меню | 11 Кнопка печати |
| 4 Регулятор контрастности | 12 Кнопка управления крышкой |
| 5 Регулятор яркости | 13 Крышка отсека для бумаги |
| 6 Кнопка отрезания бумаги | 14 Разъем USB |
| 7 Кнопка подачи бумаги | 15 Индикатор разъема USB |
| 8 Кнопка MULTI PICTURE | |

Задняя панель UP-991AD



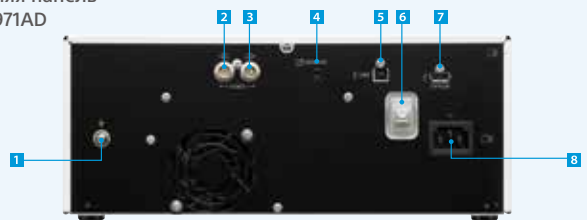
- | | |
|------------------------------------|--|
| 1 Шина заземления | 5 Разъем USB (тип B) |
| 2 Видеовход (BNC) | 6 Фиксатор кабеля USB |
| 3 Видеовыход (BNC) | 7 Порт OPTION |
| 4 Разъем дистанционного управления | 8 Разъем питания (сеть переменного тока) |

Фронтальная панель UP-971AD



- | | |
|---------------------------|------------------------------|
| 1 Выключатель питания | 8 Кнопка захвата кадра |
| 2 ЖК-дисплей | 9 Кнопка копирования |
| 3 Джойстик меню | 10 Кнопка печати |
| 4 Регулятор контрастности | 11 Кнопка управления крышкой |
| 5 Регулятор яркости | 12 Нож для бумаги |
| 6 Кнопка подачи бумаги | 13 Крышка отсека для бумаги |
| 7 Кнопка MULTI PICTURE | |

Задняя панель UP-971AD



- | | |
|------------------------------------|--|
| 1 Шина заземления | 5 Разъем USB (тип B) |
| 2 Видеовход (BNC) | 6 Фиксатор кабеля USB |
| 3 Видеовыход (BNC) | 7 Порт OPTION |
| 4 Разъем дистанционного управления | 8 Разъем питания (сеть переменного тока) |

Характеристики

	UP-991AD	UP-971AD
Технология печати	Прямая термopечать	
Разрешение	325 dpi	
Число градаций	256 уровней (8 бит)	
Число элементов изображения	Цифровой вход: 7680 x 2560 точек Видео NTSC: 720 x 504 точки Видео PAL: 720 x 604 точки	
Размер отпечатка	Цифровой вход: 600 x 200 мм (максимум) STD видео NTSC: 182 x 144 мм, видео PAL: 188 x 140 мм SIDE видео NTSC: 244 x 184 мм, видео PAL: 244 x 183 мм	
Размер бумаги	210 мм	
Время печати снимка	Примерно 8 секунд/изображение (в стандартном режиме)	
Память для хранения изображений	Цифровой вход: 2816 x 7680 x 8 бит Видеовход: 6 кадров (720 x 608 x 8 бит на каждый кадр)	
Интерфейсы	Разъем USB (тип A) для USB-накопителя — 1 шт. Разъем USB 2.0 (высокоскоростной) — 1 шт. Видеовход: разъем BNC — 1 шт. Композитные видеосигналы NTSC или PAL, 1,0 В, 75 Ом (автоматическое распознавание NTSC/PAL) Видеовыход: разъем BNC (сквозной канал) — 1 шт. Дистанционное управление: разъем мини-джек (стерео) — 1 шт.	
Драйверы для принтера	Microsoft Windows XP (32/64), Windows Vista (32/64), Windows 7 (32/64), Windows 8 (32/64)	
Требования к питанию	Переменный ток: 100–240 В, 50/60 Гц	
Входной ток	1,2 А — 2,9 А	
Рабочая температура	От 5°C до 35°C	
Рабочая влажность	От 20% до 80% (без конденсата)	
Температура при хранении и транспортировке	От -20°C до +60°C	
Влажность при хранении и транспортировке	От 20% до 80% (без конденсата)	
Габариты (Ш x В x Г)*	316 x 132,5 x 265 мм	
Масса	7 кг	
Аксессуары, входящие в комплект	Носитель для печати (1), лист для очистки печатающей головки (1), CD-ROM (1), инструкция «Перед началом использования данного принтера» (1), список контактов по сервисному обслуживанию (1)	

* Габариты указаны приблизительно.

Эта продукция распространяется по правилам FDA (США) и MDD (Евросоюз) как медицинское оборудование и соответствует стандартам безопасности, в том числе IEC 60601-1**.

** За дополнительной информацией обращайтесь в ближайший офис Sony или к авторизованному дилеру.

Дополнительные принадлежности



FS-24
Ножная педаль



RM-91
Пульт дистанционного управления



UPA-WU10
Комплект: UPA-WU10T (передатчик) и UPA-WU10R (приемник)

Термобумага и термопленка Sony



UPP-210HD
Термобумага высокой плотности
Размер в рулоне: 210 мм (Ш) x 25 м



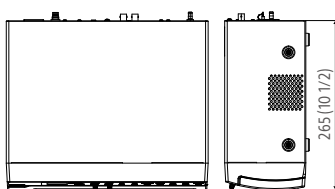
UPP-210SE
Термобумага стандартная
Размер в рулоне: 210 мм (Ш) x 25 м



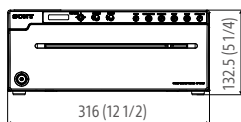
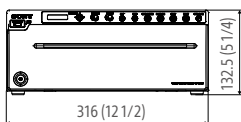
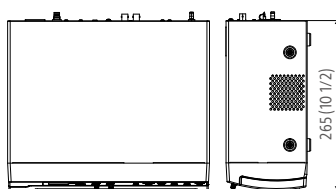
UPT-210BL
Синяя прозрачная термопленка
Размер в рулоне 210 мм (Ш) x 12,5 м

Габариты

UP-991AD



UP-971AD



Единицы: мм (дюймы)

Дистрибьютор в России:

©2018 Sony Corporation. Все права защищены.

Полное или частичное копирование без разрешения запрещается. Производитель может менять спецификации и характеристики продукции без уведомления. Все значения в неметрических единицах указаны приблизительно. SONY — товарный знак Sony Corporation. Windows — товарный знак Microsoft Corporation. Другие товарные знаки принадлежат их правообладателям. Чтобы уточнить возможность приобретения конкретного оборудования в вашем регионе, обратитесь к вашему региональному представителю Sony или на сайт профессионального оборудования Sony: pro.sony